



*Electrificación en Media y Alta Tensión – Mantenimiento Correctivo y preventivo de Líneas Eléctricas –Mantenimiento de Subestaciones  
– Expedientes técnicos – Obras de Construcción Civil – Alcantarillado –Servicio de Pintura – Carpintería – Servicios Generales*

---

## BROCHURE

**“OSMA INGENIERIA CONSTRUCCION  
Y SERVICIOS S.A.C. ”**

[www.osma-ingenieria.com](http://www.osma-ingenieria.com)

**AÑO 2020**

---

**OSMA INGENIERIA, CONSTRUCCION Y SERVICIOS S.A.C. / Av. Pardo 576 Ofic. 203, Chimbote, Santa, Ancash, Peru.**

**[WWW.OSMA-INGENIERIA.COM](http://WWW.OSMA-INGENIERIA.COM) Telf.: 051 043 403863 / 227501. Cel 976021648. Entel 960233966**

E-mail: [osmainconsersac.gerencia@gmail.com](mailto:osmainconsersac.gerencia@gmail.com) E-mail: [osmainconsersac.operaciones@gmail.com](mailto:osmainconsersac.operaciones@gmail.com)

E-mail: [osmaingenieriasac@gmail.com](mailto:osmaingenieriasac@gmail.com)



*Electrificación en Media y Alta Tensión – Mantenimiento Correctivo y preventivo de Líneas Eléctricas –Mantenimiento de Subestaciones  
– Expedientes técnicos – Obras de Construcción Civil – Alcantarillado –Servicio de Pintura – Carpintería – Servicios Generales*

---

## QUIENES SOMOS

**OSMA INGENIERIA CONSTRUCCION Y SERVICIOS SAC, Con RUC 20600169484** es una empresa establecida en la ciudad de Chimbote, y constituida con escritura pública ante Notario Guillermo Cam Carranza el 31 de Enero del 2015 e inscrita en el libro de sociedades anónimas del registro de personas Jurídicas de la oficina Registral de Chimbote.

## FILOSOFIA

### MISION:

” Brindar a nuestros clientes un servicio con adecuados estándares de calidad, seguridad y eficiencia logrando nuevos y mejores desempeños a través de la implantación y consolidación de nuestro sistema de Gestión empresarial siendo responsables del buen desarrollo de los Servicios encomendados, asegurando la satisfacción total de nuestros clientes, mediante la preparación y capacitación de nuestro Capital Humano .

### VISION:

” Ser una Empresa reconocida y valorada por nuestros clientes; contribuyendo con el Desarrollo de nuestra localidad y el País; Para ello debemos estar preparados y ofrecer un servicio profesional y personalizado, lo que nos permitirá llegar a consolidarnos en el mercado, como una Empresa integral, en la ejecución de nuestros Servicios y aprovechar así nuestras ventajas comparativas”.

## **POLITICA DE CALIDAD:**

En **OSMA INGENIERIA CONSTRUCCION Y SERVICIOS S.A.C** Definimos como tarea prioritaria para todos nuestros procesos los siguientes Lineamientos:

- 1.- Satisfacer a nuestros clientes a través del cumplimiento de sus requisitos de calidad establecidos y las normas legales vigentes.
- 2.- Contar con colaboradores competentes, instruidos, comprometidos y sensibilizados en la necesidad de cuidar y asegurar los estándares de calidad en cada uno de los servicios que prestamos.
- 3.- Asumir la Mejora continua de todos los procesos que estamos inmersos incrementando su eficacia.

---

**OSMA INGENIERIA, CONSTRUCCION Y SERVICIOS S.A.C.** / Av. Pardo 576 Ofic. 203, Chimbote, Santa, Ancash, Peru.

[WWW.OSMA-INGENIERIA.COM](http://WWW.OSMA-INGENIERIA.COM) Telf.: 051 043 403863 / 227501. Cel 976021648. Entel 960233966

E-mail: [osmainconsersac.gerencia@gmail.com](mailto:osmainconsersac.gerencia@gmail.com) E-mail: [osmainconsersac.operaciones@gmail.com](mailto:osmainconsersac.operaciones@gmail.com)

E-mail: [osmaingenieriasac@gmail.com](mailto:osmaingenieriasac@gmail.com)

3.- Los canales de comunicación establecidos en nuestra organización, tanto internos como externos, nos permiten atender los requerimientos de información y propuestas de mejora de nuestros colaboradores y clientes.

### NUESTROS VALORES

- **PROFESIONALISMO:** Realizar con entusiasmo, interés y eficiencia las tareas encomendadas, enriqueciéndolas con nuestros conocimientos y experiencias.
- **COMPROMISO:** Actuar con disponibilidad, convicción y entrega en el cumplimiento de nuestras obligaciones.
- **TRABAJO EN EQUIPO:** Sumar talentos, esfuerzos y conocimientos, como una de las más importantes formas de trabajo.
- **HONESTIDAD:** Orientar nuestra conducta hacia la rectitud, honradez, veracidad e integridad en todo momento.
- **CREATIVIDAD E INNOVACION:** Buscar permanentemente nuevas ideas para mejorar nuestros Servicios.

Entre nuestros principales servicios tenemos:

#### **ELECTRICIDAD.**

- Elaboración de Proyectos Eléctricos
- Ejecución de Obras Eléctricas
- Mtto de Líneas de Baja, Media y Alta Tensión
- Proyectos de iluminación.
- Mantenimiento de módulos de Transformación y Generación.
- Instalación y mantenimiento de puestas a tierra.
- Montaje de Módulos de Transformac.
- Cambio de tensión.
- Cuadros eléctricos.
- Instalaciones eléctricas nuevas.

#### **SERVICIOS DE OBRAS CIVILES**

- Elaboración y Ejecución de Obras Civiles.
- Ejecución de Obras de Agua y Desague.
- Construcción de Módulos básicos Sociales con el Programa Techo Propio del MVC
- Alquiler de Vehículos, Maquinaria pesada y Equipos.

#### **SERVICIOS GENERALES.**

- Servicio de Pintura en general.
- Servicio de Carpintería Metálica.
- Servicio de telecomunicaciones.
- Venta de materiales eléctricos y ferretería en general.



*Electrificación en Media y Alta Tensión – Mantenimiento Correctivo y preventivo de Líneas Eléctricas –Mantenimiento de Subestaciones  
– Expedientes técnicos – Obras de Construcción Civil – Alcantarillado –Servicio de Pintura – Carpintería – Servicios Generales*

---

**OSMA INGENIERIA CONSTRUCCION Y SERVICIOS SAC.**, cuenta con una Staff de profesionales y técnicos que operan en el área eléctrica y otros Servicios similares, con equipos y herramientas, vehículos como:

- ✓ camionetas 4x4 (para ejecución e inspección de campo)
- ✓ Equipos e implementos propios, una tecnología avanzada y una organización eficiente, **OSMA INGENIERIA CONSTRUCCION Y SERVICIOS SAC**, está en condiciones de desarrollar proyectos que cumplan ampliamente las normas de Seguridad vigente y satisfacer las necesidad requeridas por cada uno de sus clientes.

#### **CONDICIONES DE PAGO:**

Otorgamos crédito de pago de facturas a 30 días, en caso de proyectos de mayor envergadura con pagos por avance de valorización de obra.

Aceptamos factura negociable y Factoring electrónico con entidades financieras.





Electrificación en Media y Alta Tensión – Mantenimiento Correctivo y preventivo de Líneas Eléctricas –Mantenimiento de Subestaciones  
– Expedientes técnicos – Obras de Construcción Civil – Alcantarillado –Servicio de Pintura – Carpintería – Servicios Generales

## CURRICULUM EMPRESARIAL

### DATOS DE LA EMPRESA

NOMBRE : OSMA INGENIERIA CONSTRUCCION Y SERVICIOS SAC.

NOMBRE COMERCIAL : **OSMAINCONSER S.A.C**

REPRESENTANTE LEGAL : OSCAR MANUEL VASQUEZ RAMOS

RUC : **20600169484**

REGISTRO REMYPE : **0001402755 – 2016**

REGISTRO DE ENTIDAD TECNICA : MINISTERIO DE VIVIENDA  
PROGRAMA TECHO PROPIO : **ANC-212-20-2N - 20**

PLAN PARA LA VIGILANCIA, PREVENCIÓN Y CONTROL DEL COVID-19 EN EL TRABAJO : CONST REGISTRO **109214 -2020**

DIRECCION : Av. Pardo 576 Int. 2013 Chimbote – Santa Ancash

Teléfonos : 043 - 403863 / 043 227501  
Cel 960233966 / 976021648

Registro Proveedor del Estado : **Bienes(B0421710), Servicios(S0853262), Consultor de Obras ( C97693) y Ejecutor de Obras(139142)**

Cta. Detracción B. Nación : **00744002702**

Cta Corriente M. Nacional - BCP : 310- 21958630 - 45  
Código Interbancario  
00231000219586304517

E-MAIL :  
[osmainconsersac.gerencia@gmail.com](mailto:osmainconsersac.gerencia@gmail.com)  
[osmainconsersac.operaciones@gmail.com](mailto:osmainconsersac.operaciones@gmail.com)  
[osmaingenieriasac@gmail.com](mailto:osmaingenieriasac@gmail.com)  
[osmainconsersac.comercial@gmail.com](mailto:osmainconsersac.comercial@gmail.com)



*Electrificación en Media y Alta Tensión – Mantenimiento Correctivo y preventivo de Líneas Eléctricas –Mantenimiento de Subestaciones  
– Expedientes técnicos – Obras de Construcción Civil – Alcantarillado –Servicio de Pintura – Carpintería – Servicios Generales*

---

## **STAFF DE PROFESIONALES** :

### **VICTOR DOMINGUEZ MALO**

Ing. Mecánico Eléctrico CIP N° 203947

### **MANUEL VASQUEZ RAMOS**

Ing. Industrial CIP N° 94810

### **CESAR SANDOVAL SANDOVAL**

Ing. Civil CIP N° 85221

### **JIMMY LOYAZA DIESTRA**

Ing. Electrónico CIP N° 137539

### **MIGUEL ANGEL SARZO MIRANDA**

Ing. De Energía CIP N° 86835

### **MARIO MEJIA OLIVEROS**

Ing. Químico CIP N° 111918

### **WILLY CUBA JIMENEZ**

Ing. Civil CIP N° 110326

### **LUIS HUAMAN CHANGA**

Ing. Mecánico electricista  
CIP N° 44384

### **JUAN FERNANDO VASQUEZ RAMOS**

Bach. En Contabilidad

### **OSCAR MANUEL VASQUEZ RAMOS**

Abogado - Reg. Colegio de Abogados del Santa CAS Nro.022

## **SERVICIOS QUE OFRECEMOS**

### **SERVICIOS ELECTRICOS**

- ✓ Elaboración de Expedientes Técnicos y Proyectos Eléctricos
- ✓ Ejecución de obras Eléctricas
- ✓ Mantenimiento de Módulos de Transformación
- ✓ Mantenimiento de Líneas de Baja Media y Alta Tensión
- ✓ Montaje de Subestaciones Eléctricas
- ✓ Mantenimiento y Suministro de Transformadores
- ✓ Suministro de materiales Eléctricos
- ✓ Suministro de Personal calificado

---

OSMA INGENIERIA, CONSTRUCCION Y SERVICIOS S.A.C. / Av. Pardo 576 Ofic. 203, Chimbote, Santa, Ancash, Peru.

[WWW.OSMA-INGENIERIA.COM](http://WWW.OSMA-INGENIERIA.COM) Telf.: 051 043 403863 / 227501. Cel 976021648. Entel 960233966

E-mail: [osmainconsersac.gerencia@gmail.com](mailto:osmainconsersac.gerencia@gmail.com) E-mail: [osmainconsersac.operaciones@gmail.com](mailto:osmainconsersac.operaciones@gmail.com)

E-mail: [osmaingenieriasac@gmail.com](mailto:osmaingenieriasac@gmail.com)





## **OBRAS CIVILES**

- ✓ Elaboración de Expedientes técnicos y ejecución de Obras Civiles
- ✓ Ejecución de obras de agua y alcantarillado
- ✓ Alquiler de vehículos y Maquinaria pesada
- ✓ Construcción de Edificios
- ✓ Construcción de Módulos Básico Sociales programa Techo Propio en la modalidad Construcción en sitio Propio.

## **OTROS SERVICIOS**

- ✓ Servicio de pintura de Edificios y pintura en General
- ✓ Servicio de Carpintería Metálica
- ✓ Servicio de soldadura Autógena y Eléctrica.

## **POLIZA DE SEGURO DE ALTO RIESGO EN SALUD Y PENSIONES**

Nuestra empresa cuenta con póliza de seguro contra accidente de alto riesgo en salud y pensiones de acuerdo a normatividad vigente.

## **EXPERIENCIA DE TRABAJOS REALIZADOS**

### **DANPER TRUJILLO S.AC**

- ✓ Mantenimiento Preventivo semestral de Líneas de Media Tensión, trabajos correctivos en M.T de su Planta de Conserva y Congelado, Fundos Compositan, Muchick, Agromorin, Casaverde, Santo Domingo, San Juan de Olmos, Checa Olmos y fundo la venturosa.
- ✓ Mantenimientos correctivos en líneas de media Tensión en los fundos compositan y San Juan de Olmos, planta de conserva, etc.
- ✓ Mantenimiento Preventivo y correctivo en línea de Media Tension Fundo Victoria.
- ✓ Mantenimiento Anual transformador de 200 KV en Fundo Compositan
- ✓ Mantenimiento correctivo estructura 165152 pozo 15 y mantenimiento correctivos cambio de retenidas en MT pozos 02 y 04 en Fundo Compositan

### **NORSAC S.A**

- ✓ Instalación de tubería de 1 ½", suministro y cambio de 150 mts de conductor THW de 25 mm<sup>2</sup> para tablero de Bomba sumergible, trabajos eléctricos varios en planta. Pintura de oficinas administrativas y talleres, Remodelación Integral de Sala de Directorio, etc.

### **CIME COMERCIAL SAC**

- ✓ Remodelación y culminación de Trabajos en Línea de Media Tensión 22.9kv. Morrope – Chiclayo
- ✓ EBC PROGRESO - CHIMBOTE
- ✓ EBC GRAMA - CHIMBOTE

### **TOTTUS - CHIMBOTE**

- Mantenimiento y reparación de Letreros Luminosos y Pintado de Estructura Metálica
- Cambio de conductor N2XSY de 50mm<sup>2</sup>

### **HIDRANDINA S.A.**

- ✓ Construcción de Losa de Concreto de 657 M<sup>2</sup> Zona E- 4 con Impermeabilización con Geomenbrana de 1.5 HDPE , Instalación de Malla Metálica y pintura de acabado en los almacenes de Hidrandina S.A.
- ✓ Pintado General Taller de Mantenimiento – Área de Distribución de la Unidad de Negocios Chimbote – Hidrandina S.A.
- ✓ Pintado General Taller de Alumbrado Público – Área de Distribución de la Unidad de Negocios Chimbote – Hidrandina S.A.
- ✓ Pintado General Oficina Comercial del Servicio Eléctrico Nepeña - San Jacinto.
- ✓ Levantamiento de Observaciones de Defensa Civil Local Ex – Mantenimiento Regional - Depósito de Residuos Sólidos Peligrosos.
- ✓ Demolición de Bases de Concreto y colocación de gravilla en patio de llaves de SET Casma,
- ✓ Construcción de Muro Perimétrico de terreno en Trujillo de Hidrandina S.A.
- ✓ Limpieza de canal aductor de 4.5 kms, cámara de carga, desarenador y canal de demasía de la Central Hidroeléctrica Paucamarca – San Marcos – Cajamarca.



- ✓ Trabajos de Pintura y mantenimiento fachada principal interna del almacén general de Materiales de Hidrandina S.A ubicado en el Parque Industrial de la Esperanza.
- ✓ Trabajos de Mantenimiento y Pintura en instalaciones internas del Jr. San Martín 831 - Sede Regional de Hidrandina S.A.
- ✓ Trabajos de Mantenimiento y Pintura fachadas del Jr. San Martín y Av. España, ambiente de atención al cliente y paredes internas de Sede Regional de Hidrandina S.A.
- ✓ Construcción de losa de concreto armado y veredas con revestimiento de porcelanatos de alto tránsito local de Manuel Villavicencio 101 – Chimbote
- ✓ Servicio de Pintado de Instalaciones de la SET Chimbote Sur y SET Santa de la U.N Chimbote.
- ✓ Servicio de instalación de Agua y desagüe, Construcción de servicios Higiénicos en las instalaciones de almacén Central de Residuos de la U.N Chimbote.
- ✓ Servicio de Instalación de Rejillas de Fibra de Vidrio FRP en Canaletas de drenaje Fluvial en el almacén general de materiales de la U.N Chimbote.

#### **CAMPOSOL S.A.**

- ✓ Implementación y construcción de 95 Sistemas de puestas a Tierra para los equipos eléctricos y electrónicos en los 09 fundos agrícolas de Chao y Viru de Camposol S.A.
- ✓ Mantenimiento Preventivo de Redes de Media Tensión en los fundos Agrícolas de Chao y Viru – Octubre – 2017.
- ✓ Mantenimiento Correctivo de Redes de Media Tensión en los fundos Agrícolas de Chao y Viru – Marzo – 2018

#### **PESQUERA MIGUEL ANGEL SAC - INVERSIONES DULCEMAR S.A.C.**

- ✓ Mantenimiento Preventivo de Sub estación aérea tipo monoposte ( Trafomix) Sub estación tipo caseta y presentación de informe técnico a la concesionaria Hidrandina S.A..



*Electrificación en Media y Alta Tensión – Mantenimiento Correctivo y preventivo de Líneas Eléctricas –Mantenimiento de Subestaciones – Expedientes técnicos – Obras de Construcción Civil – Alcantarillado –Servicio de Pintura – Carpintería – Servicios Generales*

---

- ✓ Montaje, instalación, pruebas y puesta en servicio de Banco de Condensadores Automático de 210 KVAR para la planta de Conserva y Harina de Pescado.
- ✓ Expediente Técnico a nivel de ejecución de sistema de Utilización en MT para una Máxima demanda de 30 Kw para Transportes Dulcemar SAC.

### **INGENIERIA CELULAR ANDINA S.A**

- ✓ Ejecución de Proyecto de línea de Media Tensión y sistema de utilización Monofasico en 13.2 Kv MRT para antena de comunicación base Phoenix Tower International , cerro Jimbe distrito de Caceres del Peru, Provincia del Santa, Ancash.

### **MUNICIPALIDAD PROVINCIAL DEL SANTA**

- ✓ Mantenimiento de infraestructura metálica, sistema eléctrico y suministro e instalación de 64 luminarias Led de 80 watts en el Malecón Grau de la Ciudad de Chimbote, Provincia del Santa, Ancash.
- ✓ Servicio de suministro y montaje postes de concreto, suministro y montaje de cable Autoportante cai-s de 3x25+2x16 mm<sup>2</sup>, suministro y montaje de retenidas en B.T, suministro y montaje de pastorales de Fierro galvanizado recubierto con Fibra de Vidrio, instalación de pozo a tierra, suministro e instalación de tablero de Baja tensión 380/220 V con neutro.

### **ENVASES LOS PINOS SAC**

- ✓ Servicio de Construcción de pozos a Tierra con resistividad menor a 05 ohmios en Planta Industrial de Chimbote

### **SUPERINTENDENCIA NACIONAL SERVICIO SANEAMIENTO - SUNASS**

- ✓ Servicio de acondicionamiento de Instalaciones eléctricas para la oficina desconcentrada de la SUNASS Tarapoto en el departamento de San Martin.

### **MUNICIPALIDAD DISTRITAL DE COISHCO**

---

OSMA INGENIERIA, CONSTRUCCION Y SERVICIOS S.A.C. / Av. Pardo 576 Ofic. 203, Chimbote, Santa, Ancash, Peru.

[WWW.OSMA-INGENIERIA.COM](http://WWW.OSMA-INGENIERIA.COM) Telf.: 051 043 403863 / 227501. Cel 976021648. Entel 960233966

E-mail: [osmainconsersac.gerencia@gmail.com](mailto:osmainconsersac.gerencia@gmail.com) E-mail: [osmainconsersac.operaciones@gmail.com](mailto:osmainconsersac.operaciones@gmail.com)

E-mail: [osmaingenieriasac@gmail.com](mailto:osmaingenieriasac@gmail.com)

- ✓ Servicio de elaboración de PIP del proyecto “Ampliación del Servicio de energía eléctrica mediante sistema convencional de la prolongación buenos aires, distrito de Coishco, santa, Ancash”

### **MUNICIPALIDAD DISTRITAL DE SAMANCO**

- ✓ Servicio de elaboración de expediente técnico de mantenimiento para la rehabilitación de las deficiencias eléctricas en la línea de media tensión 13.2 Kv de las caseta de bombeo de las aguas servidas del C.P Samanco, santa, Ancash”

### **MUNICIPALIDAD DISTRITAL DE HUANCHACO**

- ✓ Suministro e instalación de 736.44 M2 de Grass Sintético de 50 mm X 3.80 de ancho de 11,000 DTEX en la Obra Remodelación de Infraestructura deportiva en el Sector San Martín de Porres, Sector III Mz 03 Lt 01 localidad el Milagro, distrito de Huanchaco, Trujillo.

### **UNIVERSIDAD PRIVADA SAN PEDRO**

- ✓ Suministro e instalación de sistemas de sensores de Humo en los locales de la Ciudad Universitaria de los Pinos, Campus universitario Av. Francisco Bolognesi Nro. 421 y hospital Docente H.U.P San Luis de Nuevo Chimbote..

### **COOPERATIVA DE AHORRO Y CREDITO LEON XIII**

- ✓ Suministro e instalación de sistema eléctrico, instalación de tablero eléctrico general, sistema de interruptores, sistema de luminarias Led. Puntos de energía para aires acondicionados, cableado con línea a tierra para todos los sistemas en la agencia Casa Grande.
- ✓ Suministro e instalación de sistema eléctrico, instalación de tablero eléctrico general, sistema de interruptores, sistema de luminarias Led. Puntos de energía para aires acondicionados, cableado con línea a tierra para todos los sistemas en la agencia Viru.
- ✓ Suministro e instalación, pruebas, configuración y puesta en funcionamiento de cerco eléctrico en un área de 21 metros lineales den nueva agencia de la ciudad de Casa Grande.

## **PESQUERA HILLARY SAC.**

- ✓ Mantenimiento Preventivo de Sub estación aérea tipo monoposte ( Trafomix) Sub estación tipo caseta y presentación de informe técnico a la concesionaria Hidrandina S.A..
- ✓ Mantenimiento Correctivo cambio de Sub estación aérea tipo monoposte ( Trafomix) y presentación de informe técnico a la concesionaria Hidrandina S.A..

## **GALERIA FOTOGRAFICAS**

### **CLIENTE HIDRANDINA S.A**



**Actividad: Mantenimiento Preventivo y Correctivo**

**Zona: SUBESTACION SAN JACINTO**

### **CLIENTE CIME COMERCIAL – TELEFONICA DEL PERU**



**Actividad: Remodelación de Sistema de Media tensión 22.9kv (Cambio de Conducto, Postes de CAV y Accesorios)**

**Zona: EBCMORROPE – CHICLAYO**



**CLIENTE : JEL SERVICENTRO**



**Actividad: Mantenimiento Preventivo**

**Zona: GRIFO - CHIMBOTE**

**CLIENTE: TOTTUS**

**Actividad: Mantenimiento Correctivo (cambio de cables Subterranos N2XS)**



**Zona: MEGA PLAZA – CHIMBOTE**

**CLIENTE HIDRANDINA S.A**

**PINTADO GENERAL DE TALLER DE MANTENIMIENTO – AREA DE DISTRIBUCION DE LA UNIDAD DE NEGOCIO CHIMBOTE HIDRANDINA S.A.**





**Electrificación en Media y Alta Tensión – Mantenimiento Correctivo y preventivo de Líneas Eléctricas –Mantenimiento de Subestaciones  
– Expedientes técnicos – Obras de Construcción Civil– Alcantarillado –Servicio de Pintura – Carpintería – Servicios Generales**



**OSMA INGENIERIA, CONSTRUCCION Y SERVICIOS S.A.C. / Av. Pardo 576 Ofic. 203, Chimbote, Santa, Ancash, Peru.**

**[WWW.OSMA-INGENIERIA.COM](http://WWW.OSMA-INGENIERIA.COM) Telf.: 051 043 403863 / 227501. Cel 976021648. Entel 960233966**

E-mail: [osmainconsersac.gerencia@gmail.com](mailto:osmainconsersac.gerencia@gmail.com) E-mail: [osmainconsersac.operaciones@gmail.com](mailto:osmainconsersac.operaciones@gmail.com)

E-mail: [osmaingenieriasac@gmail.com](mailto:osmaingenieriasac@gmail.com)





***PINTADO GENERAL DE TALLER DE MANTENIMIENTO – AREA DE DISTRIBUCION DE LA UNIDAD DE NEGOCIO CHIMBOTE HIDRANDINA S.A.***

**CONSORCIO CONSTRUCTOR (OSMAINCOSER SAC – CONSTRUCTORA FERJUAQUI EIRL – CONSTRUCTORA CRISMA S.R.L )**

***Construcción de Losa de Concreto de 657 M2 Zona E- 4 con Impermeabilización con Geomenbrana de 1.5 HDPE , Instalación de Malla Metálica y pintura de acabado en los almacenes de Hidrandina S.A.***





**Construcción de Losa de Concreto de 657 M2 Zona E- 4 con Impermeabilización con Geomenbrana de 1.5 HDPE , Instalación de Malla Metálica y pintura de acabado en los almacenes de Hidrandina S.A.**



**CLIENTE CAMPOSOL S.A – CONSORCIO ELECTRICO OSMA & CORBLACK**

***Implementación y Construcción de 95 sistemas de puestas a Tierra en los 09 fundos Agrícolas de Camposol S.A – Chao - La Libertad - Consorcio Eléctrico Osma – Corblack.***



| FUNDO       | NRO POZOS | NRO SISTEMAS POZOS A TIERRA | RESISTIVIDAD PROMEDIO MEGA OHMIOS |
|-------------|-----------|-----------------------------|-----------------------------------|
| MARVERDE    | 21        | 12                          | <b>2.04</b>                       |
| GLORIA      | 22        | 14                          | <b>1.73</b>                       |
| FRUSOL II   | 7         | 3                           | <b>2.08</b>                       |
| FRUSOL II   | 1         | 1                           | <b>1.65</b>                       |
| ORO AZUL    | 9         | 3                           | <b>2.40</b>                       |
| YACUY MINKA | 10        | 3                           | <b>0.73</b>                       |
| AGRICULTOR  | 11        | 5                           | <b>1.11</b>                       |
| SINCROMAX 1 | 6         | 2                           | <b>0.89</b>                       |
| SINCROMAX 2 | 8         | 2                           | <b>2.74</b>                       |
|             | <b>95</b> | <b>45</b>                   | <b>1.71</b>                       |

### **TOMAS FOTOGRAFICAS**





**Electrificación en Media y Alta Tensión – Mantenimiento Correctivo y preventivo de Líneas Eléctricas –Mantenimiento de Subestaciones  
– Expedientes técnicos – Obras de Construcción Civil– Alcantarillado –Servicio de Pintura – Carpintería – Servicios Generales**

---



---

**OSMA INGENIERIA, CONSTRUCCION Y SERVICIOS S.A.C. / Av. Pardo 576 Ofic. 203, Chimbote, Santa, Ancash, Peru.**

**[WWW.OSMA-INGENIERIA.COM](http://WWW.OSMA-INGENIERIA.COM) Telf.: 051 043 403863 / 227501. Cel 976021648. Entel 960233966**

E-mail: [osmainconsersac.gerencia@gmail.com](mailto:osmainconsersac.gerencia@gmail.com) E-mail: [osmainconsersac.operaciones@gmail.com](mailto:osmainconsersac.operaciones@gmail.com)

E-mail: [osmaingenieriasac@gmail.com](mailto:osmaingenieriasac@gmail.com)





***Implementación y Construcción de 95 sistemas de puestas a Tierra en los 09 fundos Agrícolas de Camposol S.A – Chao - La Libertad - Consorcio Eléctrico Osma – Corblack.***

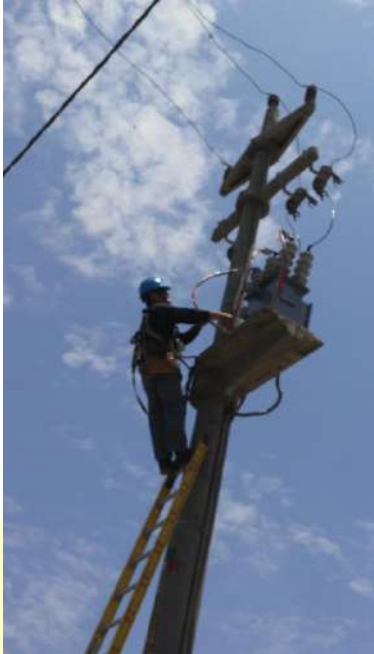




Electrificación en Media y Alta Tensión – Mantenimiento Correctivo y preventivo de Líneas Eléctricas –Mantenimiento de Subestaciones  
– Expedientes técnicos – Obras de Construcción Civil – Alcantarillado –Servicio de Pintura – Carpintería – Servicios Generales

**CLIENTE: INVERSIONES DULCEMAR S.A.C.**

*Mantenimiento Preventivo de Sub estación aérea tipo monoposte ( Trafomix) Sub estación tipo caseta y elaboración de informe técnico a la concesionaria Hidrandina S.A*







**CLIENTE: HIDRANDINA S.A.**

Demolición de bases de concreto y colocación de gravilla en el patio de llaves de SET CASMA de Hidrandina S.A.









Electrificación en Media y Alta Tensión – Mantenimiento Correctivo y preventivo de Líneas Eléctricas –Mantenimiento de Subestaciones  
– Expedientes técnicos – Obras de Construcción Civil – Alcantarillado –Servicio de Pintura – Carpintería – Servicios Generales

**CLIENTE: HIDRANDINA S.A.**

**CONSTRUCCION DE CERCO PERIMETRICO MZ “Q” LTE 16, URB. SAN PEDRO – TRUJILLO**



OSMA INGENIERIA, CONSTRUCCION Y SERVICIOS S.A.C. / Av. Pardo 576 Ofic. 203, Chimbote, Santa, Ancash, Peru.

[WWW.OSMA-INGENIERIA.COM](http://WWW.OSMA-INGENIERIA.COM) Telf.: 051 043 403863 / 227501. Cel 976021648. Entel 960233966

E-mail: [osmainconsersac.gerencia@gmail.com](mailto:osmainconsersac.gerencia@gmail.com) E-mail: [osmainconsersac.operaciones@gmail.com](mailto:osmainconsersac.operaciones@gmail.com)

E-mail: [osmaingenieriasac@gmail.com](mailto:osmaingenieriasac@gmail.com)



**Electrificación en Media y Alta Tensión – Mantenimiento Correctivo y preventivo de Líneas Eléctricas –Mantenimiento de Subestaciones  
– Expedientes técnicos – Obras de Construcción Civil– Alcantarillado –Servicio de Pintura – Carpintería – Servicios Generales**

---







**CLIENTE: HIDRANDINA S.A.**

**LIMPIEZA Y MANTENIMIENTO DE CANAL ADUCTOR DE 4.5 KM , DESARENADOR, CANAL DE  
DEMASIA CENTRAL, BARRAJE HIDROELECTRICA PAUCAMARCA – SAN MARCOS –  
CAJAMARCA**









Electrificación en Media y Alta Tensión – Mantenimiento Correctivo y preventivo de Líneas Eléctricas –Mantenimiento de Subestaciones  
– Expedientes técnicos – Obras de Construcción Civil – Alcantarillado –Servicio de Pintura – Carpintería – Servicios Generales

**CLIENTE: NORSAC S.A.**

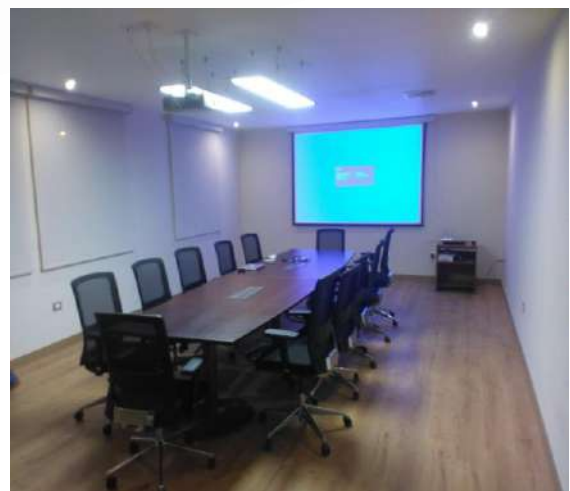
**REMODELACION INTEGRAL DE SALA DE DIRECTORIO, PINTADO GENERAL DE OFICINAS ADMINISTRATIVAS, INSTALACION DE EQUIPOS DE AIRE ACONDICIONADO Y CONEXIONES ELECTRICAS.**







**Electrificación en Media y Alta Tensión – Mantenimiento Correctivo y preventivo de Líneas Eléctricas –Mantenimiento de Subestaciones  
– Expedientes técnicos – Obras de Construcción Civil– Alcantarillado –Servicio de Pintura – Carpintería – Servicios Generales**



**CLIENTE: DANPER TRUJILLO S.A.C**

**MATENIMIENTO PREVENTIVO SEMESTRAL DE LINEAS DE MEDIA TENSION Y TRABAJOS CORRECTIVOS EN M.T DE LAS PLANTAS DE CONSERVA Y CONGELADO, FUNDOS COMPOSITAN,MUCHICK, SANTO DOMINGO,AGROMORIN, CASAVERDE, LA VENTUROSA, CHECA OLMOS Y SAN JUAN DE OLMOS.**







**CLIENTE: HIDRANDINA S.A**

**CONSTRUCCION DE PISO DEL PATIO PRINCIPAL Y CONSTRUCCION DE GRUTA  
ARQUITECTONICA DEL LOCAL JR. MANUEL VILLAVICENCIO 101 DE HIDRANDINA S.A  
– U.N CHIMBOTE**







**Electrificación en Media y Alta Tensión – Mantenimiento Correctivo y preventivo de Líneas Eléctricas –Mantenimiento de Subestaciones  
– Expedientes técnicos – Obras de Construcción Civil– Alcantarillado –Servicio de Pintura – Carpintería – Servicios Generales**







Electrificación en Media y Alta Tensión – Mantenimiento Correctivo y preventivo de Líneas Eléctricas –Mantenimiento de Subestaciones  
– Expedientes técnicos – Obras de Construcción Civil – Alcantarillado –Servicio de Pintura – Carpintería – Servicios Generales



**CLIENTE: HIDRANDINA S.A**

**SERVICIO DE PINTADO DE INSTALACIONES DE LA SET CHIMBOTE SUR Y SET SANTA DE LA U.N CHIMBOTE - HIDRANDINA S.A**

**SET SANTA**



OSMA INGENIERIA, CONSTRUCCION Y SERVICIOS S.A.C. / Av. Pardo 576 Ofic. 203, Chimbote, Santa, Ancash, Peru.

[WWW.OSMA-INGENIERIA.COM](http://WWW.OSMA-INGENIERIA.COM) Telf.: 051 043 403863 / 227501. Cel 976021648. Entel 960233966

E-mail: [osmainconsersac.gerencia@gmail.com](mailto:osmainconsersac.gerencia@gmail.com) E-mail: [osmainconsersac.operaciones@gmail.com](mailto:osmainconsersac.operaciones@gmail.com)

E-mail: [osmaingenieriasac@gmail.com](mailto:osmaingenieriasac@gmail.com)



**Electrificación en Media y Alta Tensión – Mantenimiento Correctivo y preventivo de Líneas Eléctricas –Mantenimiento de Subestaciones  
– Expedientes técnicos – Obras de Construcción Civil – Alcantarillado –Servicio de Pintura – Carpintería – Servicios Generales**



**OSMA INGENIERIA, CONSTRUCCION Y SERVICIOS S.A.C. / Av. Pardo 576 Ofic. 203, Chimbote, Santa, Ancash, Peru.**

**[WWW.OSMA-INGENIERIA.COM](http://WWW.OSMA-INGENIERIA.COM) Telf.: 051 043 403863 / 227501. Cel 976021648. Entel 960233966**

E-mail: [osmainconsersac.gerencia@gmail.com](mailto:osmainconsersac.gerencia@gmail.com) E-mail: [osmainconsersac.operaciones@gmail.com](mailto:osmainconsersac.operaciones@gmail.com)

E-mail: [osmaingenieriasac@gmail.com](mailto:osmaingenieriasac@gmail.com)





*Electrificación en Media y Alta Tensión – Mantenimiento Correctivo y preventivo de Líneas Eléctricas –Mantenimiento de Subestaciones  
– Expedientes técnicos – Obras de Construcción Civil– Alcantarillado –Servicio de Pintura – Carpintería – Servicios Generales*



### **SET CHIMBOTE SUR**



**OSMA INGENIERIA, CONSTRUCCION Y SERVICIOS S.A.C. / Av. Pardo 576 Ofic. 203, Chimbote, Santa, Ancash, Peru.**

**[WWW.OSMA-INGENIERIA.COM](http://WWW.OSMA-INGENIERIA.COM) Telf.: 051 043 403863 / 227501. Cel 976021648. Entel 960233966**

E-mail: [osmainconsersac.gerencia@gmail.com](mailto:osmainconsersac.gerencia@gmail.com) E-mail: [osmainconsersac.operaciones@gmail.com](mailto:osmainconsersac.operaciones@gmail.com)

E-mail: [osmaingenieriasac@gmail.com](mailto:osmaingenieriasac@gmail.com)





**Electrificación en Media y Alta Tensión – Mantenimiento Correctivo y preventivo de Líneas Eléctricas –Mantenimiento de Subestaciones  
– Expedientes técnicos – Obras de Construcción Civil– Alcantarillado –Servicio de Pintura – Carpintería – Servicios Generales**

---







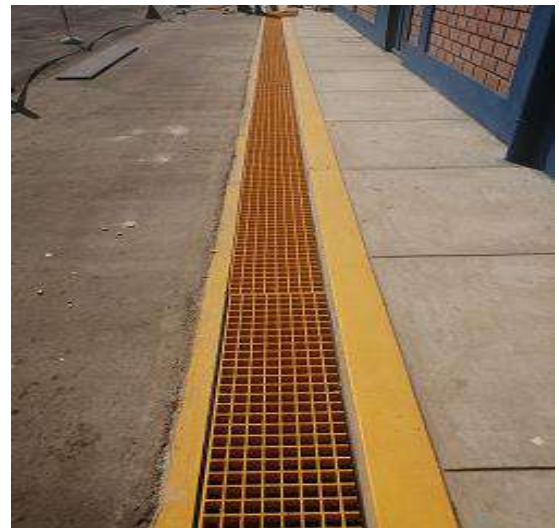
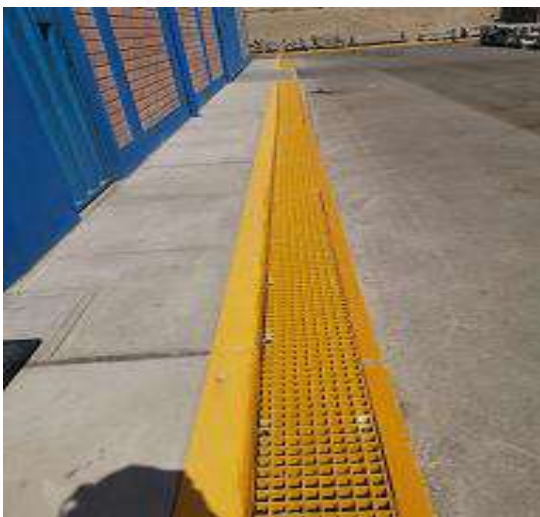


**CLIENTE: HIDRANDINA S.A**

**SERVICIO DE INSTALACION DE REJILLAS DE FIBRA DE VIDRIO INSTALACIONES DE NUEVO  
ALMACEN GENERAL DE MATERIALES DE LA U.N CHIMBOTE - HIDRANDINA S.A**









**CLIENTE: PESQUERA HILLARY S.A.C**

**MANTENIMIENTO CORRECTIVO CAMBIO DE ESTRUCTURA DE MT Y MANTENIMIENTO PREVENTIVO PMI Y INFRAESTRUCTURA ELECTRICA EN MEDIA TENSION.**







Chimbote Octubre del 2020